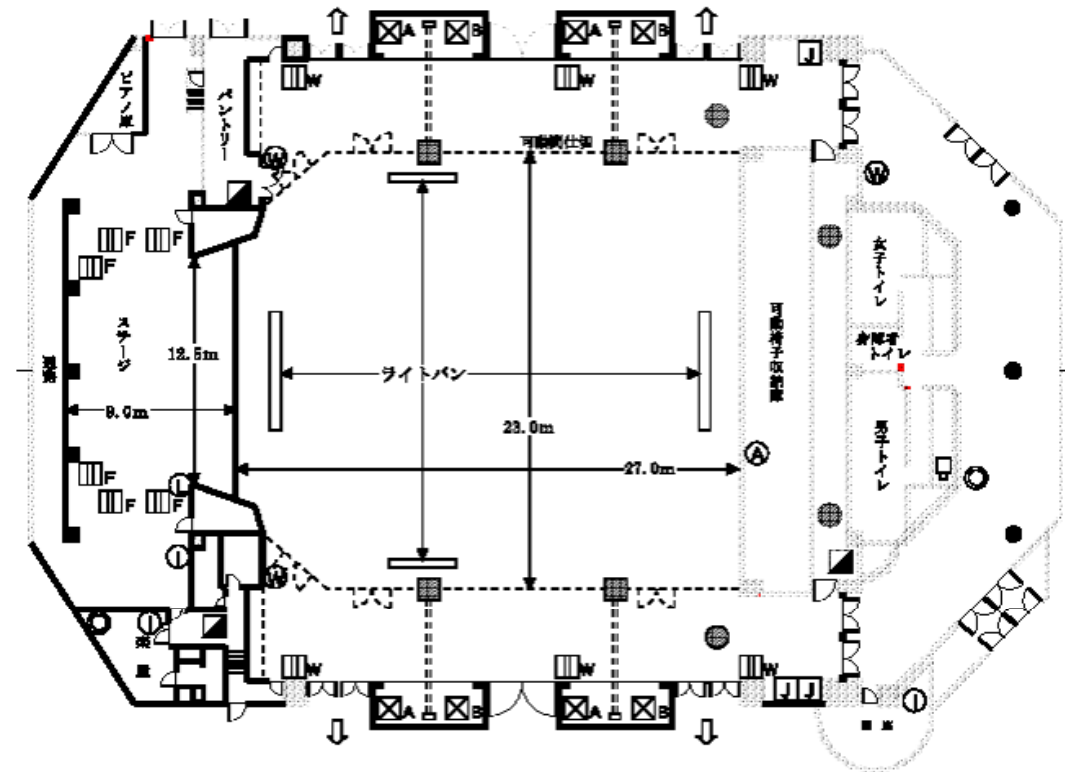


Ⅲ ホールの設備

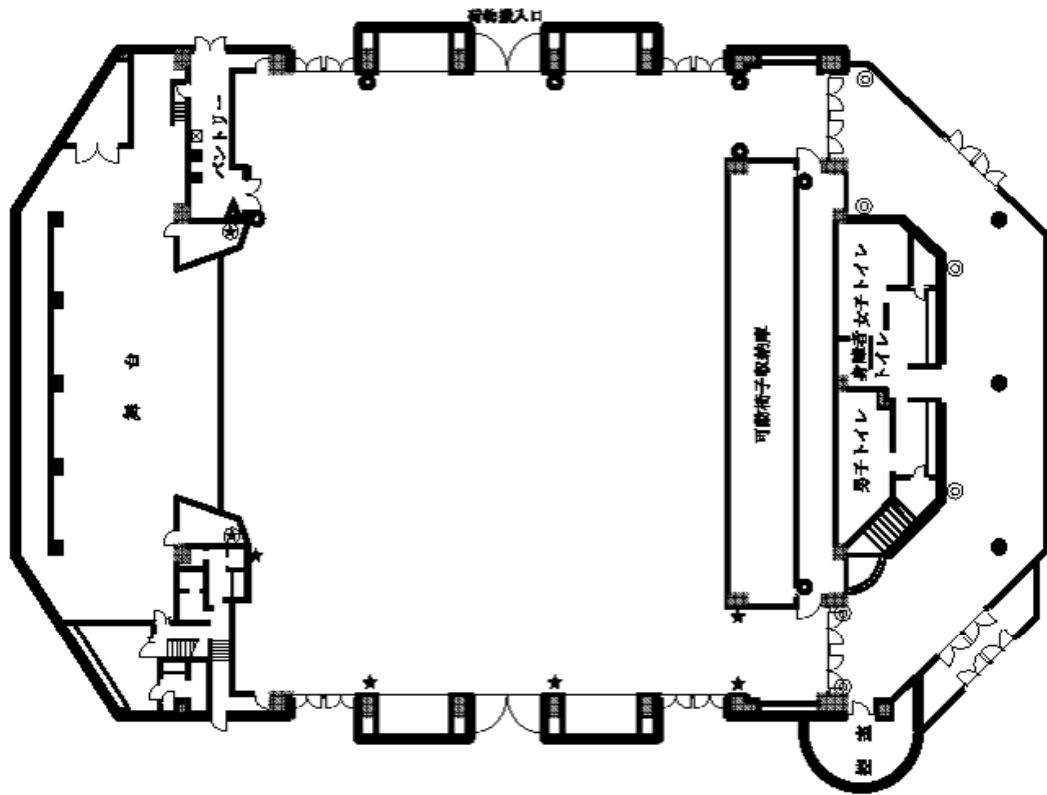
1. ホール平面図



【凡例】

電気配線取出口	■	屋内消火栓	⊗
分電盤	▣	インターホン	⊙
単相電源ボックス	⊠	TVアンテナ端子	⊚
三相動力用電源ボックス	⊡	空気吸入口	⊛
ウォールコンセント	⊞	自動販売機	⊠
フロアコンセント	⊞	インターネットLANケーブル差込口	⊙
非常出口	↑	無線LANアクセスポイント	⊙

一般コンセント回路



- 印 6ヶ所 計2Kw
- ★印 5ヶ所 計2Kw
- ⊗印 2ヶ所 計2Kw
- ◎印 6ヶ所 計2Kw

- 印 2ヶ所 計2Kw
- ⊠印 1ヶ所 計2Kw
- ▲印 1ヶ所 計2Kw

※2Kwは 2000w

2. 吊物装置リスト表

NO	名称	方式	大きさ	電動機	速度	位置	ワイヤ 径	許容荷重	備考
1	客席パトン	電動機・ワイヤー巻取式	STK42.7φ ×8.000	0.75KW	6m/min	4	4φ	150kg	
2	絞り絞機	電動機・ワイヤー巻取式	STK42.7φ ×13.700	0.75KW 1.5KW	80m/min	11	3φ	200kg	絞機共 6基
3	絞機	電動機・ワイヤー巻取式	STK508φ ×14.200	8.7KW	15m/min	2		450kg	
4	カスミ幕(1)	併設吊	CP25φ ×12.700						ノーダーライト に設置
5	スポットライト	手巻機・ワイヤー巻取式	STK42.7φ ×12.500			6	4φ	200kg	
6	スポットライト(1)	手巻機・ワイヤー巻取式	STK42.7φ ×12.500			6	4φ	300kg	
7	カスミ幕(2)	併設吊	CP25φ ×12.700						パトン(2) に設置
8	パトン(2)	手巻機・ワイヤー巻取式	STK42.7φ ×12.500			6	4φ	200kg	
9	スポットライト(2)	手巻機・ワイヤー巻取式	STK42.7φ ×12.500						
10	中幕	電動機・ワイヤー巻取式	ｽｰｼﾞﾚｰｽ ×9.000×2	0.2KW	18m/min	3	3φ	80kg	カットマス 使用4基
11	スクリーン	電動機・ワイヤー巻取式	AL120φ ×9.500	0.4KW	9m/min	2	3φ	50kg	
12	カスミ幕(3)	併設吊	CP25φ ×14.000						ホリゾン タイトに設置
13	ホリゾンライト	手巻機・ワイヤー巻取式	STK42.7φ ×12.500			6	4φ	200kg	
14	パトン(4)	手巻機・ワイヤー巻取式	STK42.7φ ×12.500			6	4φ	200kg	
15	パトン(5)	手巻機・ワイヤー巻取式	STK42.7φ ×12.500			6	4φ	200kg	
16	ホリゾン幕	電動機・ワイヤー巻取式	STK42.7φ ×14.000×2	0.75KW	10m/min	6	4φ	200kg	ｽﾌﾞﾀﾞｲﾚｰｽ
17	脇幕(1)	手巻機・ロープ吊	ｽｰｼﾞﾚｰｽ ×3.800×2					40kg	
18	脇幕(2)	手巻機・ロープ吊	ｽｰｼﾞﾚｰｽ ×2.500×2					80kg	
19	脇幕(3)	手巻機・ロープ吊	ｽｰｼﾞﾚｰｽ ×2.500×2					90kg	
20	客席ライト(1)	電動機・ワイヤー巻取式	STK42.7φ ×11.000	2.2KW	6m/min	5	4φ	300kg	
21	客席ライト(2)	電動機・ワイヤー巻取式	STK42.7φ ×11.000	2.2KW	6m/min	5	4φ	300kg	
22	客席ライト(3)	電動機・ワイヤー巻取式	STK42.7φ ×4.500	0.75KW	6m/min	3	4φ	150kg	
23	客席ライト(4)	電動機・ワイヤー巻取式	STK42.7φ ×4.500	0.75KW	6m/min	3	4φ	150kg	
24	制御盤	照明・見立							
25	舞台袖操作盤	照明・見立							
26	映写室操作盤	照明・見立							

3. 照明機器リスト表

3. 照明機器リスト表

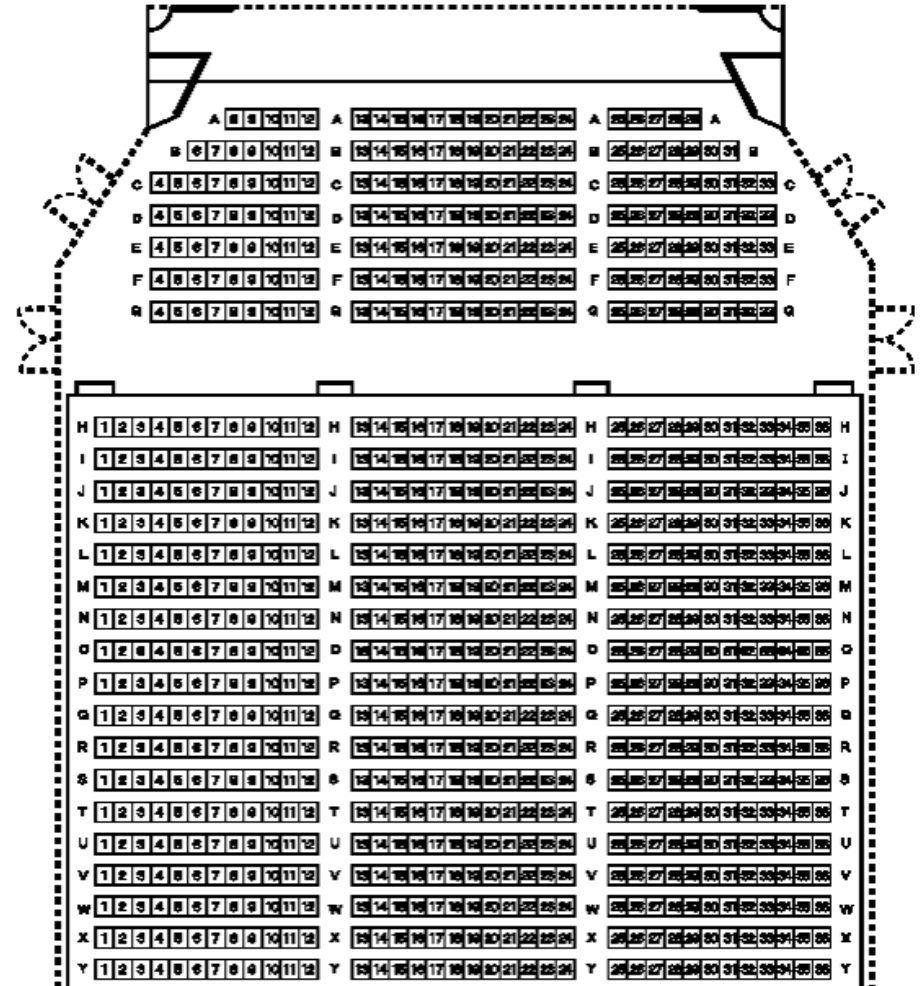
NO	名 称	容量	数量	回路数	消費電力	備 考
1	フロアーコンセント	30A3ヶ口	4ヶ	12回路	24, 000W	C型受電パイロットランプ付
	フロアーコンセント	30A3ヶ口	2ヶ	6回路	10, 800W	C型受電パイロットランプ付フロアーホリゾント
2	ローネリソントライト	200W×54灯	1灯			フロアーコンセント上り受電
3	ポーターライト	200W×54灯	1灯	6回路	10, 800W	上下、中区分各3色配線
4	第1客席ソングライト*	20AT型×24	1灯	12回路	24, 000W	L-10, 8m
5	第2客席ソングライト*	20AT型×24	1灯	12回路	24, 000W	L-10, 8m
6	客席ソングライト*	1, 000W	24台			8" 平凸レンズハログランプ (ハンガー付)
	客席ソングライト*	1, 000W	24台			8" フルネアルレンズハログランプ (ハンガー付)
7	アップネリソントライト	200W×54灯	1灯	6回路	10, 800W	上下、中区分各3色配線
8	客席ウォールコンセント	30A3ヶ口	6ヶ			フロアーコンセントと切替回路
9	客席第1ライティング	20AT型×18	1灯	8回路	18, 000W	L-10, 8m電線昇降
10	客席第2ライティング	20AT型×18	1灯	8回路	18, 000W	L-10, 8m電線昇降
11	客席第3ライティング	20AT型×8	1灯	4回路	8, 000W	L-4, 4m電線昇降
12	客席第4ライティング	20AT型×8	1灯	4回路	8, 000W	L-4, 4m電線昇降
13	客席ソングライト*	1, 000W	24台			8" 平凸レンズハログランプ (ハンガー付)
	客席ソングライト*	1, 000W	24台			8" フルネアルレンズハログランプ (ハンガー付)
14	フォロヒンズソングライト*	2, 000W	2台	2 2	4, 000W	キセノン2KW減速機付ラチェンジャー付

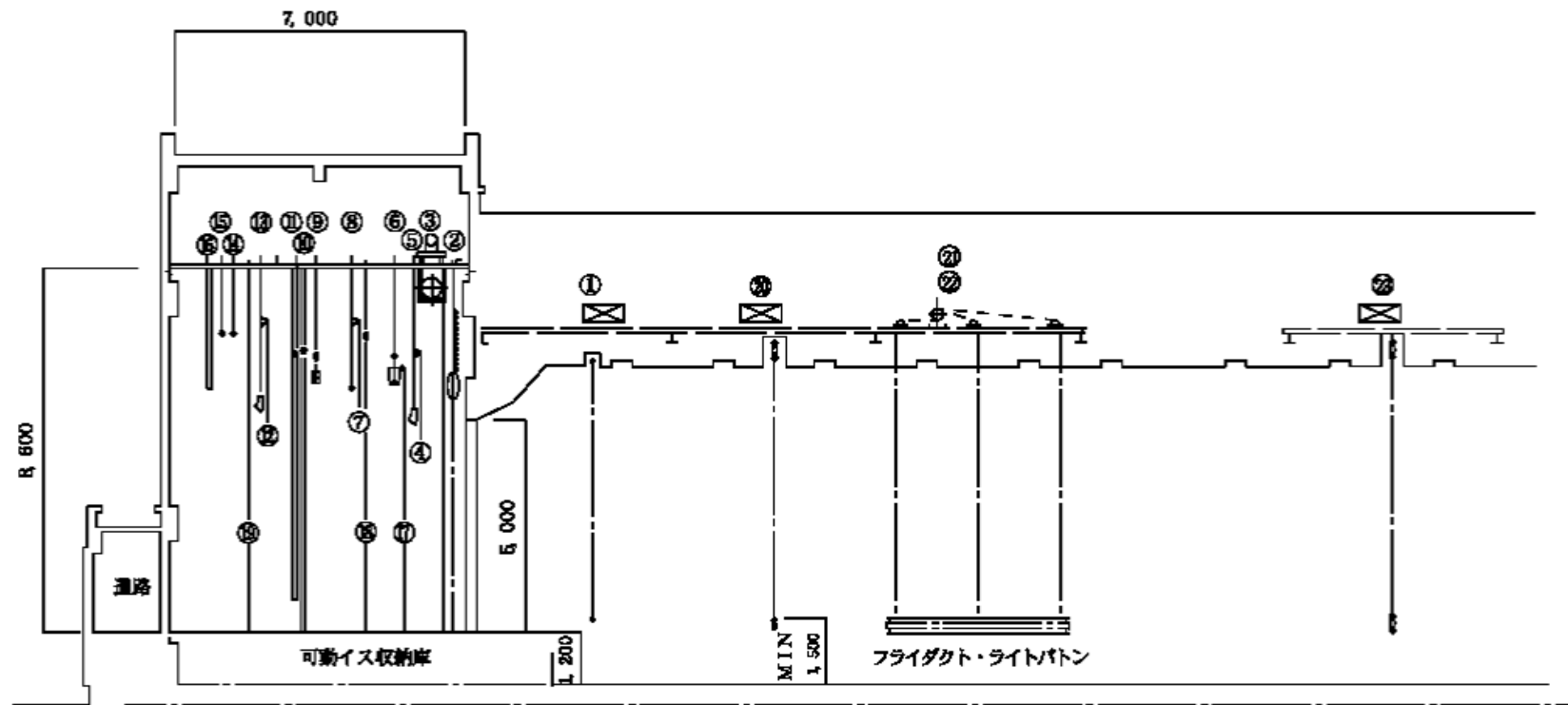
舞台調光機器数量表

NO	名 称	数量	備 考
1	主 幹 盤	1面	主幹幹 MCB 3 P 400AF / 350AT × 1
2	バ ッ チ 盤	1面	強電バッチ、調光ジャック3連×36
			強電バッチ、負荷プラグ ×80
3	負 荷 分 岐 盤	1面	舞台負荷DT-SW1 P60A×80
			コンセント切替DT-SW1 P50A×18
			コンセント切替 MCB 1 P50AF / 30AT × 8
			客席負荷DT-SW1 P60A×3 客席負荷 MCB 1 P50AF / 20AT × 12
4	調 光 器 盤	1面	舞台用 IL4KW×36
			客席用 IL6KW×2台、4KW×2台 空冷ファン付
5	調 光 操 作 車	1面	プリセットフェーダー3段×36本
			グループフェーダー×4本
			クロスフェーダー×1本
			マスターフェーダー×1本
			P. F. G切替スイッチ×36組
			回路スイッチ×36ヶ
			客席自動調光操作車×1式
6	負 荷 モ ニ タ ー 盤	1面	舞台負荷グラフィック配列
			負荷モニターLED×98ヶ
			Aメーター×3、VSX1、Vメーター×1
7	運 方 操 作 盤	1面	グループフェーダー×4本
			客席自動調光VR×1ヶ 作業灯スイッチ×2ヶ

ホール座席図

前部 198席
後部 648席





吊物設備断面図